

# Silesia

krbová vložka

fireplace insert

## SILESIA SK5169

s plochým sklom vo verzii čierne / strieborné / zlaté  
with flat glass in black / silver / gold



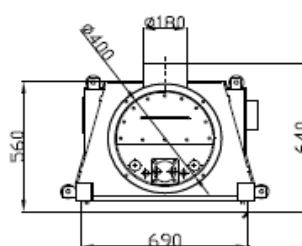
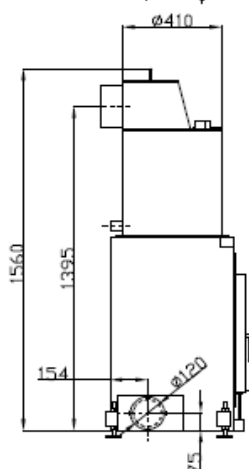
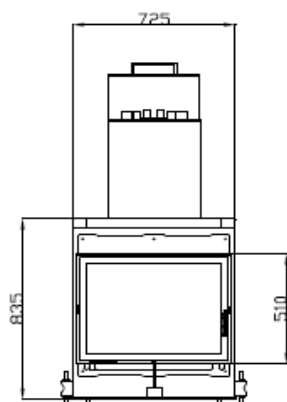
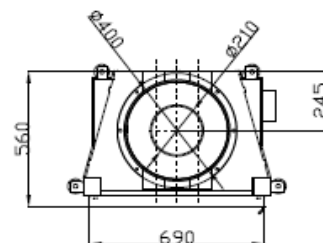
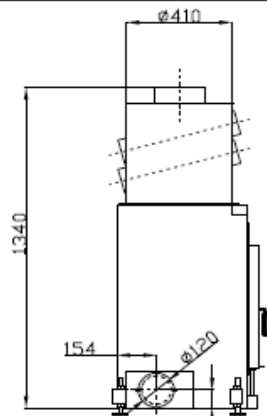
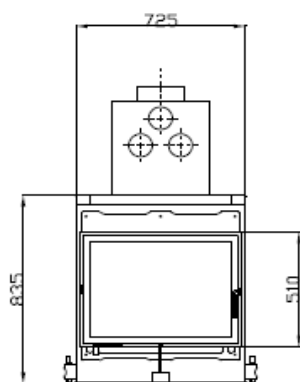
Krbová vložka s nezávislým modulom výmenníka vo verzii vzduchovej alebo vodnej. Ploché sklo. Možnosť použitia akumuláčného vzduchového výmenníka ORTNER.

Fireplace insert with self-contained heat exchanger module in water or convection version. Flat glass. Possibility of working in heat accumulation system ORTNER.

[www.ekokomfort.sk](http://www.ekokomfort.sk)

**HKS** **lazar**®

POWER OF FIRE



parameter		SK 5169 KM 12	SK 5169 WM 12
Trieda účinnosti krbovej vložky Insert class		1	
Účinnosť Efficiency	%	77	82
Nominálny tepelný výkon celkom / vodný Total nominal thermal power / water	kW	14,5 / --	14,5 / 5
Spotreba paliva pri nominálnom výkone Fuel consumption at nominal power	kg/h	4,5	4,2
Hmotnosť krbovej vložky (s výmenníkom) Insert weight	kg	230	270
Priemer pripojenia dymovodu Flue gas butler diameter	mm	200	180
Požadovaný komínový ťah Required chimney draught	Pa	10 ÷ 12	
Stredná teplota spalín Average flue gas temperature	°C	300	220
Emisie CO (pre 13% O2) Emission of CO (for 13% O2)	%	0,12	0,15