

# Silesia

krbová vložka

fireplace insert

## SILESIA SK5169

s oválným sklem ve verzi černé / stříbrné / zlaté  
with oval glass in black / silver / gold



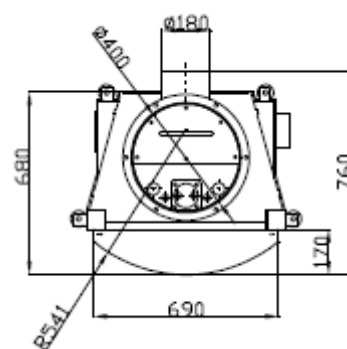
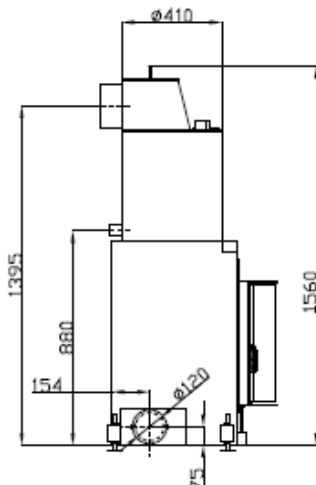
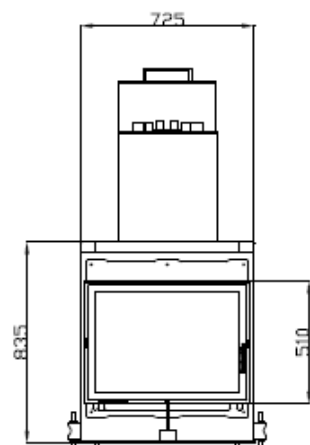
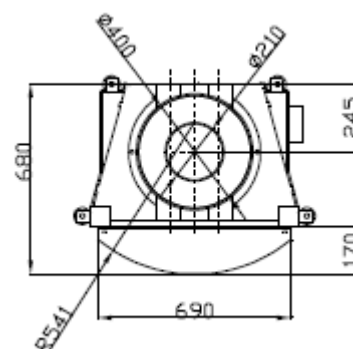
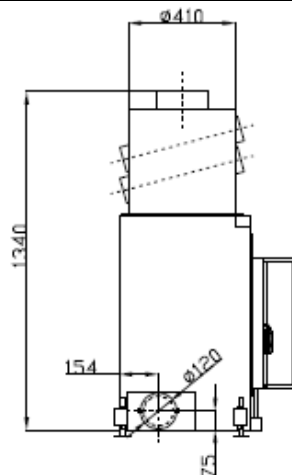
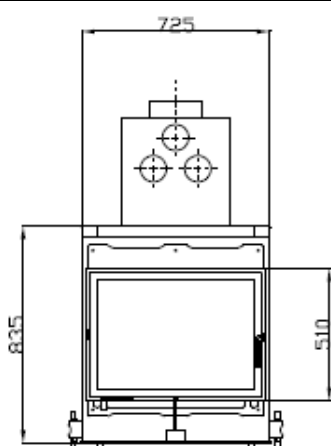
Krbová vložka s nezávislým modulem výměníku ve verzi vzduchové nebo vodní. Oválné sklo. Možnost použití akumulčního vzduchového výměníku ORTNER.

Fireplace insert with self-contained heat exchanger module in water or convection version. Oval glass. Possibility of working in heat accumulation system ORTNER.

[www.krby-krbove-vlozky.cz](http://www.krby-krbove-vlozky.cz)



POWER OF FIRE



parametr parameter		SK 5169 KM 12	SK 5169 WM 12
Třída účinnosti krbové vložky Insert class		1	
Účinnost Efficiency	%	77	82
Nominální tepelný výkon celkem / vodní Total nominal thermal power / water	kW	14,5 / --	14,5 / 5
Spotřeba paliva při nominálním výkonu Fuel consumption at nominal power	kg/h	4,5	4,2
Hmotnost krbové vložky (s výměníkem) Insert weight	kg	230	270
Průměr připojení kouřovodu Flue gas butler diameter	mm	200	180
Požadovaný komínový tah Required chimney draught	Pa	10 - 12	
Střední teplota spalin Average flue gas temperature	°C	300	220
Emise CO (pro 13% O2) Emission of CO (for 13% O2)	%	0,12	0,15