

**PROGRAM  
REGIONALNY**  
NARODOWA STRATEGIA SPÓJNOŚCI



Śląskie.  
Pozytywna energia

**UNIA EUROPEJSKA**  
EUROPEJSKI FUNDUSZ  
ROZWOJU REGIONALNEGO



Projekt współfinansowany przez Unię Europejską z Europejskiego Funduszu Rozwoju Regionalnego w ramach Regionalnego Programu Operacyjnego Województwa Śląskiego na lata 2007-2013

**VÝROBCE:**



**HKS LAZAR**  
Czesław, Marcin i Janusz Lazar  
Spółka Jawna  
44-335 Jastrzębie Zdrój  
ul. Wodzisławska 15 B, Polska

**OBCHODNÍ ZASTOUPENÍ PRO ČR:**



**GAS KOMPLET s.r.o**  
735-14 Orlová Poruba  
ul. Slezská 1288, Česká Republika  
tel : 596 515 020  
fax : 597 829 796  
email : info@gaskomplet.cz  
www.ekokomfort.cz  
www.solarhit.cz  
www.krby-krbove-vlozky.cz



# Čisté sklo po dlouhou dobu!

Vysoce účinné krbové vložky SILESIA  
s nezávislým modulem výměníku  
(voda - vzduch - akumulace)

*Silesia*



# Moderní korpus **SILESIA** SK5169



*Silesia*



## Vysoká spolehlivost

Oddělení procesu spalování od výměny tepla nám umožnilo vyprojektovat krbovou vložku vysoké účinnosti, kde sklo dvířek zůstává velmi dlouho čisté a umožňuje sledovat nádherné vizuální efekty plamenů.



šamot vysoké kvality RATH  
garantuje nízké emisní limity  
CO, dlouhou životnost vložky  
a vysokou účinnost



trezorový zámek dvířek  
dokonale těsní a zabraňuje  
deformaci dvířek



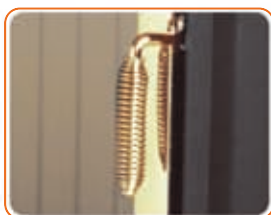
vzduchové clony usměrňují  
proudění spalovacího  
vzduchu a zabraňují  
znečištění skla dvířek



plynulá regulace umožňuje  
přesné nastavení výkonu



několik typů barevného  
provedení:  
černé, stříbrné, zlaté



zlaté provedení je provedeno  
14 karátovým pravým zlatem  
s certifikátem pravosti



regulovatelné nožky ulehčují  
správné umístění vložky



přívod vzduchu je možný  
z levé i pravé strany



těsnění s „pamětí“ dokonale  
udrží těsnost vložky



estetická chromovaná klička  
nevede teplo



pružina zabezpečuje  
automatické dovírání dvířek



vnitřní rám dvířek z nerezové  
oceli

# Čisté sklo po dlouhou dobu!

## Nízké emise CO!

Speciálně vyvinutý systém distribuce spalovacího vzduchu a použití kvalitních materiálů nám umožnilo zajistit nízké emise CO, což v konečném důsledku garantuje čisté sklo dvířek po dlouhou dobu. Krbové vložky Silesia vyráběné firmou **HKS Lazar** umožňují sledovat nádherné vizuální efekty plamenů a neopakovatelnou atmosféru i po opakovaném rozpalování krbové vložky.

## Vysoká účinnost

Díky jedinečné konstrukci jsou krbové vložky **SILESIA** vysoce účinné zařízení, které efektivně a komfortně ohřeje váš dům.

## Můžete si vybrat

Dvířka krbové vložky mohou být provedena ve třech barvách: černé, stříbrné nebo zlaté. Navíc dvířka mohou být v levém i pravém provedení.

## Šamot RATH

V krbových vložkách **SILESIA** je použit šamot rakouské firmy **RATH** – špička v šamotových technologiích.

**RATH**

## CO špiní sklo dvířek ?

Špinavé sklo dvířek neumožňuje sledovat planoucí polena a tento pohled je jeden z hlavních důvodů proč jsou krby používány. Ušpiněné sklo odradí uživatele od používání krbu, ten pak jen zabírá prostor v domě. Bohužel je to „bolest“ většiny krbových vložek nabízených na trhu. Co způsobí že je sklo špinavé?

Jedna z příčin je kvalita paliva : mokré dřevo nebo dřevo z jehličnanů. Tento problém můžete odstranit koupí správného paliva. To co nemůžete ovlivnit je provedení spalovacího prostoru krbové vložky. Kdy při špatné konstrukci dochází k vytváření vysokých emisí CO, což způsobí zašpinění dvířek. Proto je důležité si před koupí krbu ověřit výši emisí CO. Dle norem musí výrobce uvést hodnoty emisí krbu, které byly dosaženy při zkoušení výrobku. Správná hodnota emisí CO je pod 0,15%. Bohužel jsou na trhu výrobky u kterých není výjimkou hodnota 0,3% až 0,4%. Proto se před koupí krbové vložky vždy **INFORMUJTE** o hodnotách CO, abyste neměli „černé“ sklo již po 10 minutách provozu.

**Můžete si  
vybrat!**



*vodní systém*



*vzduchový systém*



*akumulační systém*

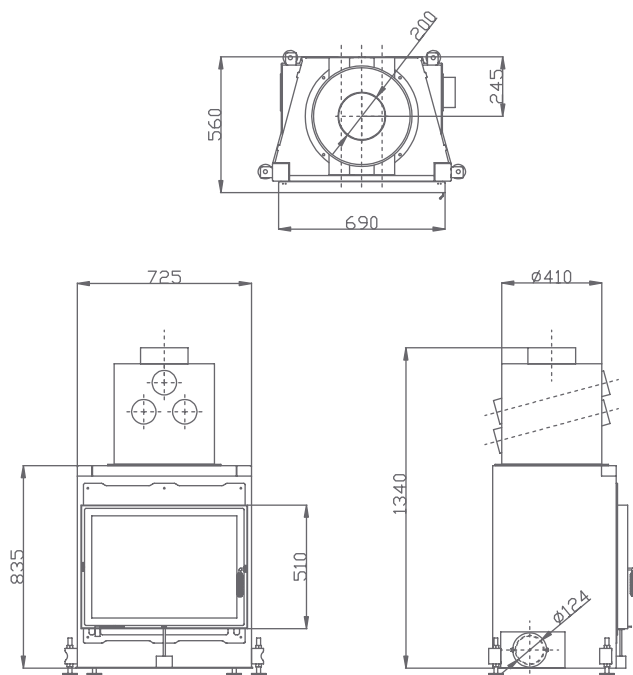


**FIRMA HKS Lazar - tradice od roku 1937**  
Materiály nejvyšší kvality, soudobé technologie  
a půl století poctivé práce to je garance nejvyšší kvality.

# Vzduchová krbová vložka **SILESIA** KM 12

## Krbová vložka **SILESIA** KM rychle a příjemně vyhřeje váš dům.

Vzduchové vložky **SILESIA** vám poskytnou neopakovatelné zážitky ze sledování živého ohně za čistým sklem dvířek. Světlo, teplo a praskání planoucích polen způsobí, že chladné zimní večery budou právě ty chvíle, na které se budete těšit.



*Silesia* **KM**



- oddělení procesu hoření od výměny tepla sníží emise CO a díky tomu zůstane sklo čisté po dlouhou dobu
- svislý odvod spalin umožňuje připojit vložku jen jedním kolenem
- kvalitní materiály (tloušťka plechu 5mm, bezešvé trubky ...) spolu s kvalitním řemeslným provedením garantují dlouhou životnost krbové vložky
- velká teplosměnná plocha vzduchového výměníku umožní vyrobit rychle dostatečné množství teplého vzduchu

Ve vzduchových vložkách je spalovací vzduch přiveden do dolní části vložky, kde je předehříván zahřátým tělesem krbové vložky. Účinnost vzduchové krbové vložky **SILESIA KM** je jedna z nejvyšších na trhu a dosahuje 77%. Vzduch ohřátý ve vzduchovém výměníku se pak dostává do místnosti. Lze také provést distribuci ohřátého vzduchu po celém objektu pomocí vzduchotechnického rozvodu.

Hlavní výhoda krbových vložek **SILESIA KM** je, že v krátkém čase vyrobí potřebné množství teplého vzduchu. Vzduchový systém je vhodný zejména pro objekty s malou kubaturou a s většími tepelnými ztrátami.

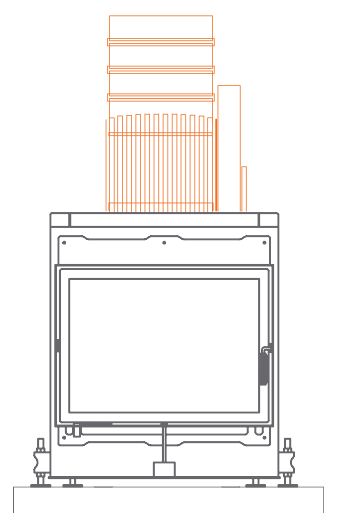
**Čisté sklo**  
**po dlouhou dobu!**



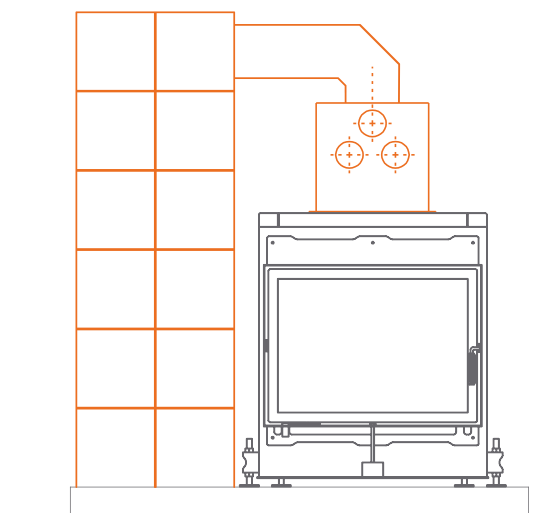
## Nejpříjemnější teplo jaké můžete poznat.

Nejpříjemnější teplo jaké existuje ve spojení s pobytem v blízkosti krbové vložky je právě využití akumulčního systému **SILESIA AM**. Je to ideální řešení pro lidi, kteří s oblibou sedávají při krbu a užívají si sálavého tepla.

*Silesia* **AM**



**KERAMICKÝ NÁDSTAVEC**



**SAMOSTATNÁ KERAMIKA**



- oddělení procesu hoření od výměny tepla sníží emise CO a díky tomu zůstane sklo čisté po dlouhou dobu
- modulová konstrukce krbové vložky vám dává více možností
- keramika nejvyšší kvality garantuje vynikající energeticko-emisní parametry

Akumulační systémy krbových vložek jsou charakteristické keramickými tvarovkami, které se umísťují přímo na tělo krbové vložky nebo v její blízkosti. V průběhu intenzivního hoření v krbu se teplo ukládá do keramických tvarovek, aby následně bylo naakumulované teplo předáváno do prostoru (tento jev trvá až 12 hodin po vyhasnutí krbu). Hlavní výhoda akumulčních systémů **SILESIA AM** je způsob předávání tepla do prostoru sáláním. Je to nejzdravější a nejpříjemnější způsob ohřevu.

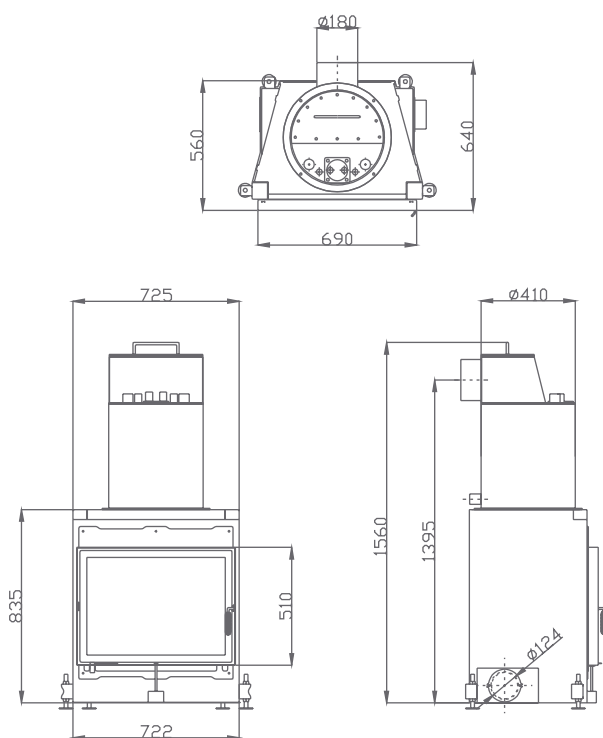
**FIRMA HKS Lazar - tradice od roku 1937**  
Materiály nejvyšší kvality, soudobé technologie  
a půl století poctivé práce to je garance nejvyšší kvality.

# Vodní krbové vložky **SILESIA WM 12**

## Příjemný pobyt u krbu spojený s vysoce účinným ohřevem

Moderní topné systémy s využitím krbové vložky **SILESIA WM** umožní výrazně snížit náklady na vytápění. Naše krbové vložky mohou být použity současně se solárním systémem, tepelnými čerpadly, plynovými kotly a dohromady pak tvoří vysoce efektivní systém. Je to jedno z nejlepších řešení pro všechny, kteří chtějí krbovou vložku použít pro ohřev svého domu.

*Silesia* **WM**



- oddělení procesu hoření od výměny tepla sníží emise CO a díky tomu zůstane sklo čisté po dlouhou dobu
- použití kvalitních materiálů a vynikající řemeslné provedení vám dává záruku dlouholeté životnosti
- vychlazovací smyčka je standard, který vám umožňuje zapojit vložku i do uzavřených systémů bez obav o svou bezpečnost

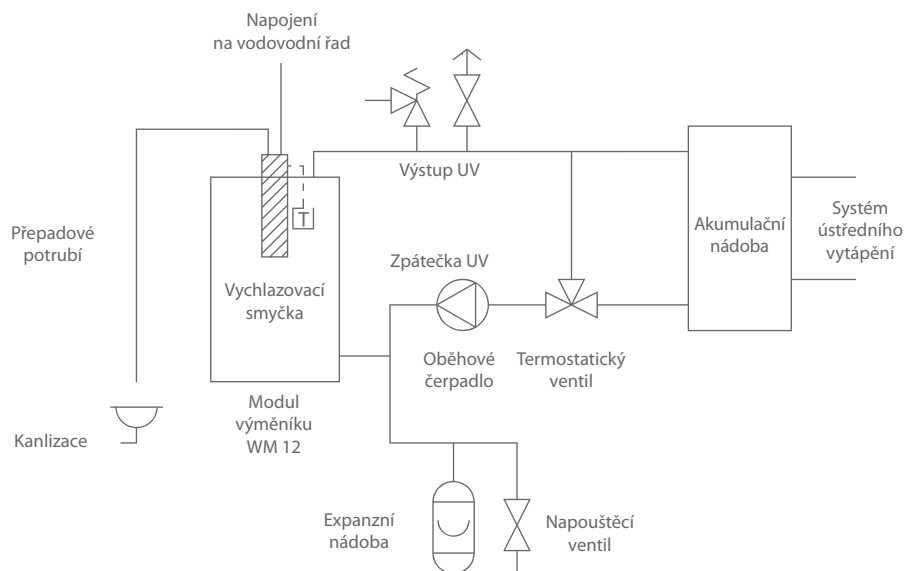
Pro vodní krbové vložky je charakteristické, že část tepelného výkonu (35%) je předána do okolního vzduchu a část (65%) do topného systému pro centrální vytápění nebo ohřev teplé užitkové vody.

Vodní výměníky **SILESIA WM** dosahují jednu z nejvyšších účinností na trhu – 82%. Ve standardu jsou osazeny vychlazovací smyčkou.

Existuje mnoho způsobů jak instalovat krbové vložky **SILESIA WM**, aby tepelná energie byla využita co nejefektivněji.

**Čisté sklo**  
**po dlouhou dobu!**

Příklad zapojení krbové vložky **SILESIA** s vodním výměníkem **WM** v uzavřeném systému:



Technické parametry:

Popis	Jednotka	SK 5169 KM 12	SK 5169 WM 12
<b>Třída účinnosti</b>	<b>Třída 1 (nejvyšší třída)</b>		
Účinnost	%	77	82
Nominální výkon celkem/voda	KW	14,5 / -	14,5 / 5
Spotřeba paliva při nom. výk.	kg/h	cca 4,5	cca 4,2
Šířka	mm	722	722
Výška	mm	1340	1560
Hloubka	mm	560	640
Hmotnost	kg	230	270
Objem spalovací komory	dm <sup>3</sup>	264	
Průměr kouřovodu	mm	ø200	ø180
Komínový tah	Pa	10 ÷ 12	
Střední teplota spalin	°C	300	220
Průtok spalin při nominálním výkonu	g/s	14	14,5
Emise CO (pro 13% O <sub>2</sub> )	%	0,12	0,15
Objem vodního modulu	dm <sup>3</sup>	-	25
Max. teplota (pro WM)	°C	-	85
Doporučená provozní teplota (pro WM)	°C	-	65 ÷ 75
Maximální provozní tlak (pro WM)	Bar	-	1,5

**FIRMA HKS Lazar - tradice od roku 1937**  
Materiály nejvyšší kvality, soudobé technologie  
a půl století poctivé práce to je garance nejvyšší kvality.